

Cuadro 1	
Índice de Pobreza Humana en México, 2000	
TOTAL NACIONAL	9
Guerrero	20.9
Chiapas	19.2
Oaxaca	18.3
Veracruz	15.1
Tabasco	12.4
SLP	12.1
Hidalgo	12.1
Puebla	12.1
México	11.6
Michoacán	10.5
Campeche	9.7
Yucatán	9.7
Guanajuato	9.3
Zacatecas	8.2
Querétaro	8.1
Jalisco	7.9
Nayarit	7.7
Morelos	7.6
Sinaloa	6.8
Quintana Roo	6.8
Tlaxcala	6.7
Tamaulipas	6.4
Durango	6.1
Chihuahua	6.0
Colima	5.9
BCS	5.3
BC	4.9
Aguascalientes	4.9
Sonora	4.8
Coahuila	4.3
Nuevo León	4.3
D.F.	4.0

Nota: el índice está ordenado de mayor a menor valor
Fuente: Informe de Desarrollo Humano México 2002, PNUD

Cuadro 2	
Niveles del Índice de Pobreza Humana en México, 2000	
SEVERA > 9	
Guerrero	20.9
Chiapas	19.2
Oaxaca	18.3
Veracruz	15.1
Tabasco	12.4
SLP	12.1
Hidalgo	12.1
Puebla	12.1
México	11.6
Michoacán	10.5
Campeche	9.7
Yucatán	9.7
Guanajuato	9.3
TOTAL NACIONAL	9.0
MODERADA > 5 Y < 9	
Zacatecas	8.2
Querétaro	8.1
Jalisco	7.9
Nayarit	7.7
Morelos	7.6
Sinaloa	6.8
Quintana Roo	6.8
Tlaxcala	6.7
Tamaulipas	6.4
Durango	6.1
Chihuahua	6.0
Colima	5.9
BCS	5.3
LEVE < 5	
BC	4.9
Aguascalientes	4.9
Sonora	4.8
Coahuila	4.3
Nuevo León	4.3
D.F.	4.0

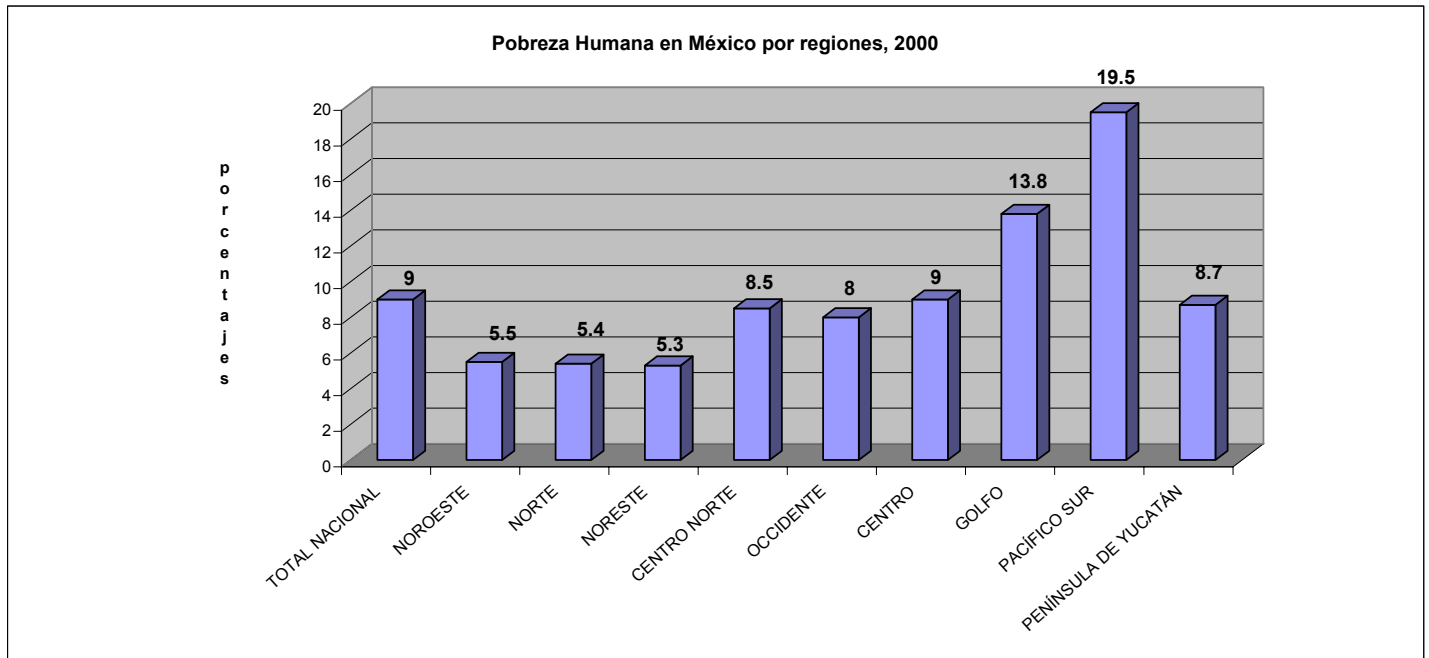
Fuente: Elaborado con datos del Informe de Desarrollo Humano México 2002, PNUD

Indice de Pobreza Humana en México por regiones 2000	
TOTAL NACIONAL	9
REGIÓN NORTE	5.4
NOROESTE	5.5
BC	4.9
BCS	5.3
Sinaloa	6.8
Sonora	4.8
NORTE	5.4
Chihuahua	6.0
Coahuila	4.3
Durango	6.1
NORESTE	5.3
Nuevo León	4.3
Tamaulipas	6.4
REGIÓN CENTRO	8.5
CENTRO NORTE	8.5
Aguascalientes	4.9
Guanajuato	9.3
Querétaro	8.1
SLP	12.1
Zacatecas	8.2
OCCIDENTE	8.0
Colima	5.9
Jalisco	7.9
Michoacán	10.5
Nayarit	7.7
CENTRO	9.0
D.F.	4.0
Hidalgo	12.1
México	11.6
Morelos	7.6
Puebla	12.1
Tlaxcala	6.7
REGIÓN SUR	14.0
GOLFO	13.8
Tabasco	12.4
Veracruz	15.1
PACÍFICO SUR	19.5
Chiapas	19.2
Guerrero	20.9
Oaxaca	18.3
PENÍNSULA DE YUCATÁN	8.7
Campeche	9.7
Quintana Roo	6.8
Yucatán	9.7

Fuente: Elaborado en base al Informe de Desarrollo Humano México 2002, PNUD

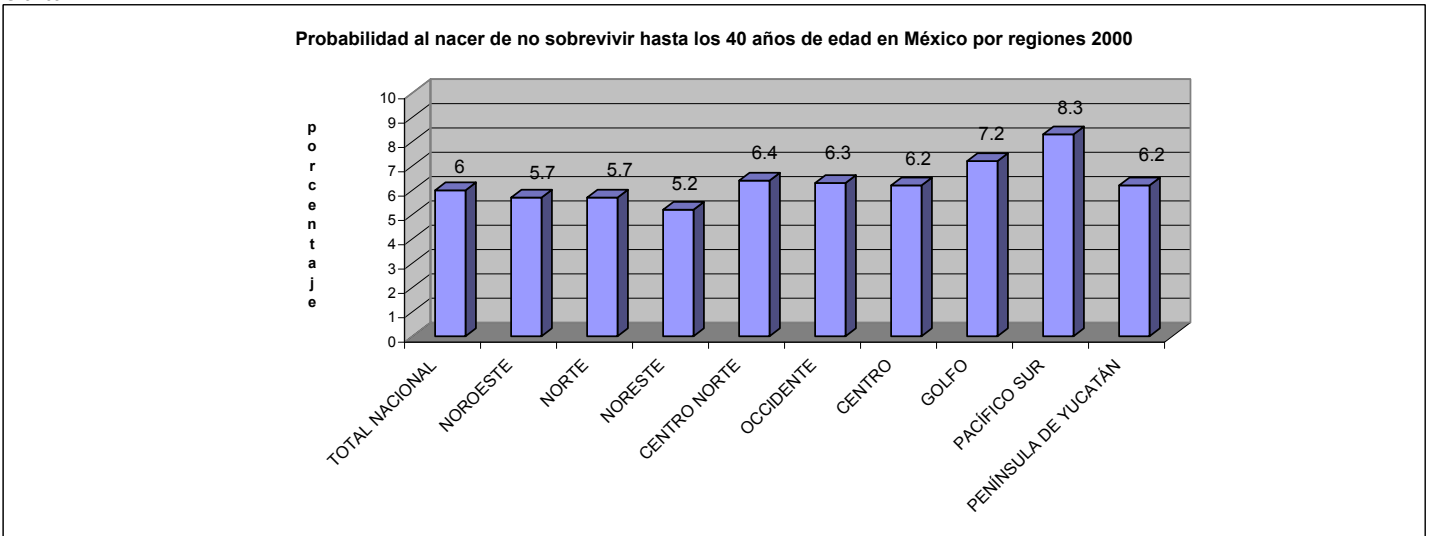
Pobreza Humana en México: 2000				
	Probabilidad al nacer de no sobrevivir a los 40 años de edad porcentaje de personas	Tasa de analfabetismo adulto porcentaje	Población sin acceso a agua potable porcentaje	Niños menores de 5 años con peso insuficiente porcentaje
TOTAL NACIONAL	6.0	9.5	12.6	7.3
REGIÓN NORTE	5.6	4.6	6.2	5.2
NOROESTE	5.7	5.0	7.2	3.4
BC	5.5	3.5	7.8	2.8
BCS	5.7	4.2	8.8	2.9
Sinaloa	6.3	8.0	7.3	4.2
Sonora	5.6	4.4	4.9	3.7
NORTE	5.7	4.7	6.2	5.2
Chihuahua	5.9	4.8	8.0	5.9
Coahuila	5.0	3.9	3.3	4.0
Durango	6.2	5.4	7.4	5.6
NORESTE	5.2	4.2	5.3	6.9
Nuevo León	4.9	3.3	4.2	4.4
Tamaulipas	5.6	5.1	6.3	9.4
REGIÓN CENTRO	6.3	9.2	10.1	6.8
CENTRO NORTE	6.4	9.2	11.4	6.1
Aguascalientes	5.6	4.8	3.2	4.6
Guanajuato	6.5	12.0	8.7	6.5
Querétaro	6.2	9.8	9.4	5.7
SLP	6.8	11.3	22.8	7.8
Zacatecas	7.0	8.0	13.0	5.8
OCCIDENTE	6.3	9.1	10.1	4.2
Colima	5.7	7.2	3.2	4.9
Jalisco	6.0	6.5	16.3	3.8
Michoacán	7.1	13.9	11.7	3.4
Nayarit	6.6	9.0	9.1	4.6
CENTRO	6.2	9.3	8.8	10.3
D.F.	5.0	2.9	2.2	4.5
Hidalgo	6.9	14.9	16.3	7.2
México	5.8	6.4	7.5	24.7
Morelos	6.1	9.2	9.0	4.7
Puebla	7.0	14.6	17.6	6.8
Tlaxcala	6.3	7.8	4.4	6.6
REGIÓN SUR	7.2	14.9	22.6	9.4
GOLFO	7.2	12.3	29.2	6.1
Tabasco	7.3	9.7	28.9	4.0
Veracruz	7.0	14.9	29.5	8.3
PACÍFICO SUR	8.3	22.0	30.2	13.8
Chiapas	8.5	22.9	29.4	11.5
Guerrero	8.0	21.6	32.9	18.4
Oaxaca	8.4	21.5	28.3	11.7
PENINSULA DE YUCATÁN	6.2	10.5	8.4	8.2
Campeche	6.5	11.8	13.0	5.9
Quintana Roo	5.9	7.5	5.4	8.1
Yucatán	6.2	12.3	6.7	10.7

Fuente: Elaborado en base al Informe de Desarrollo Humano México 2002, PNUD

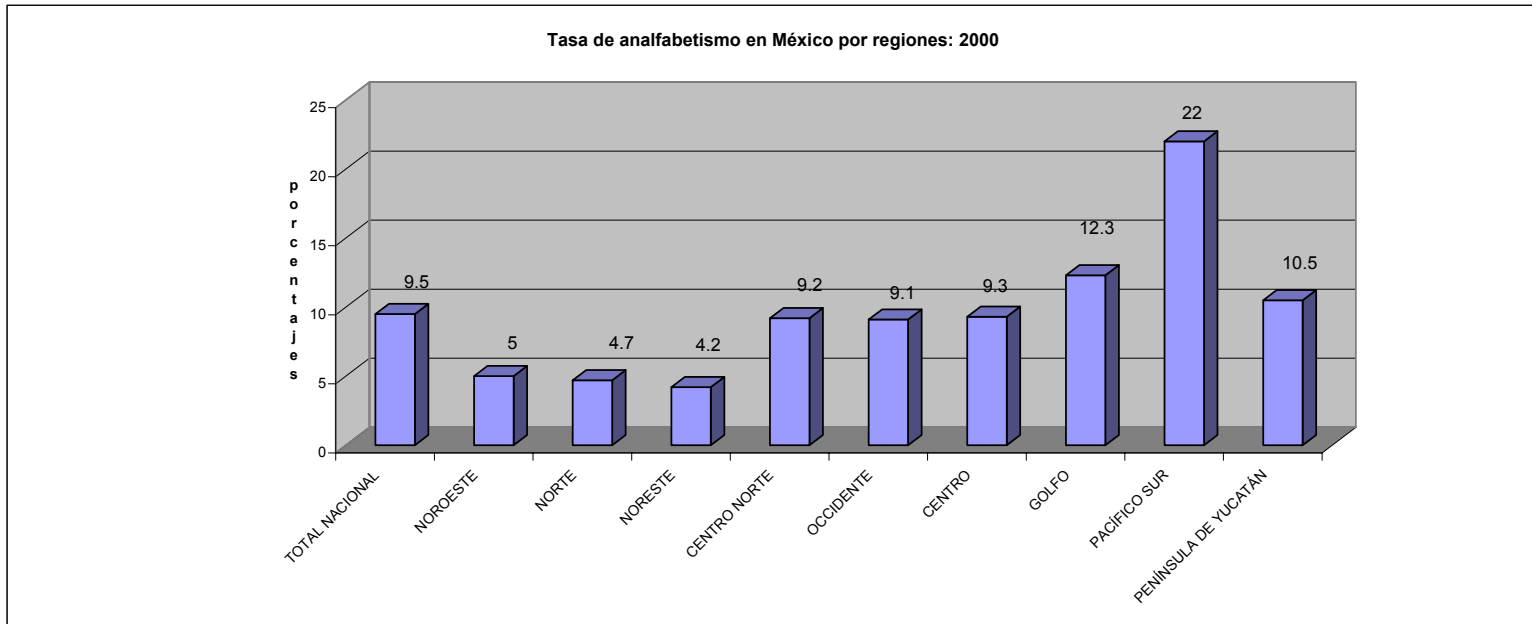


Fuente: Elaborado en base al cuadro 3

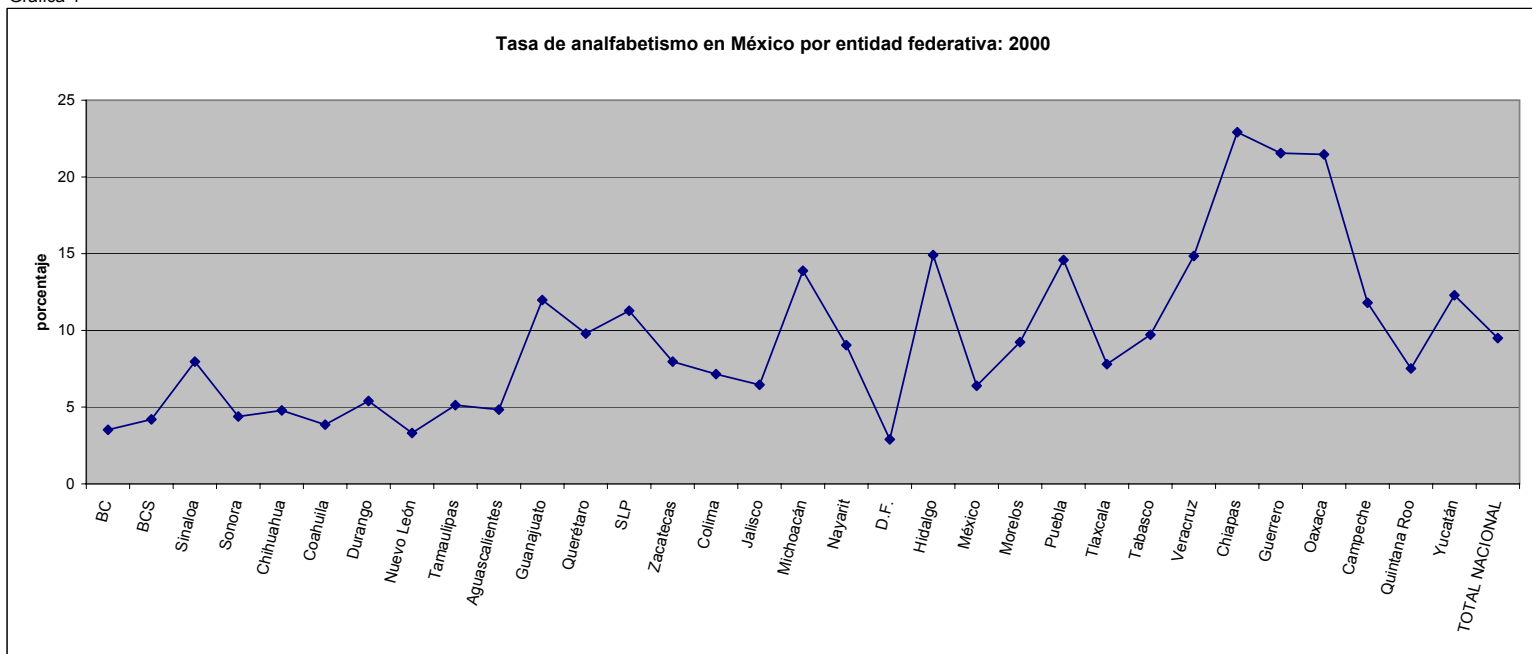
Gráfica 2



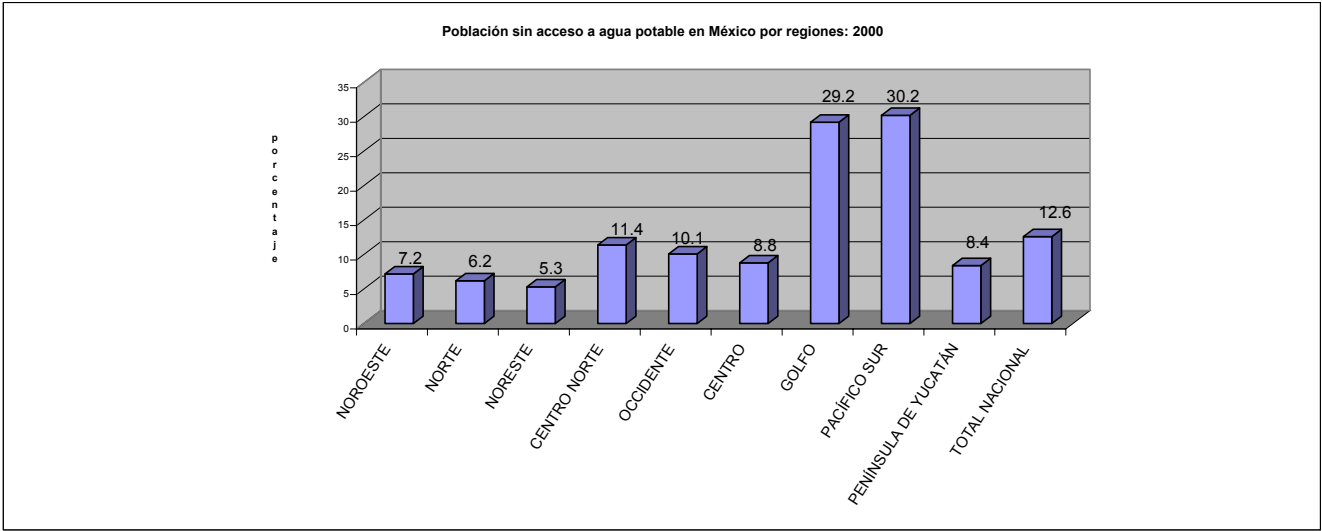
Fuente: elaborado en base al cuadro 4



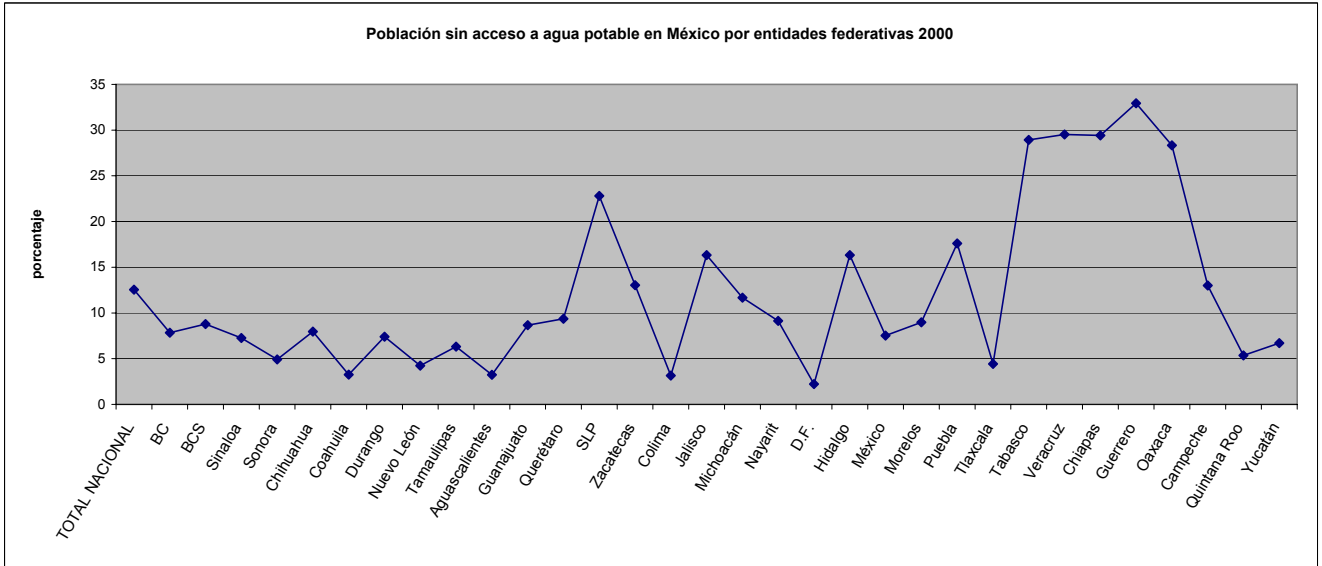
Gráfica 4



Fuente: elaborado en base al cuadro 4

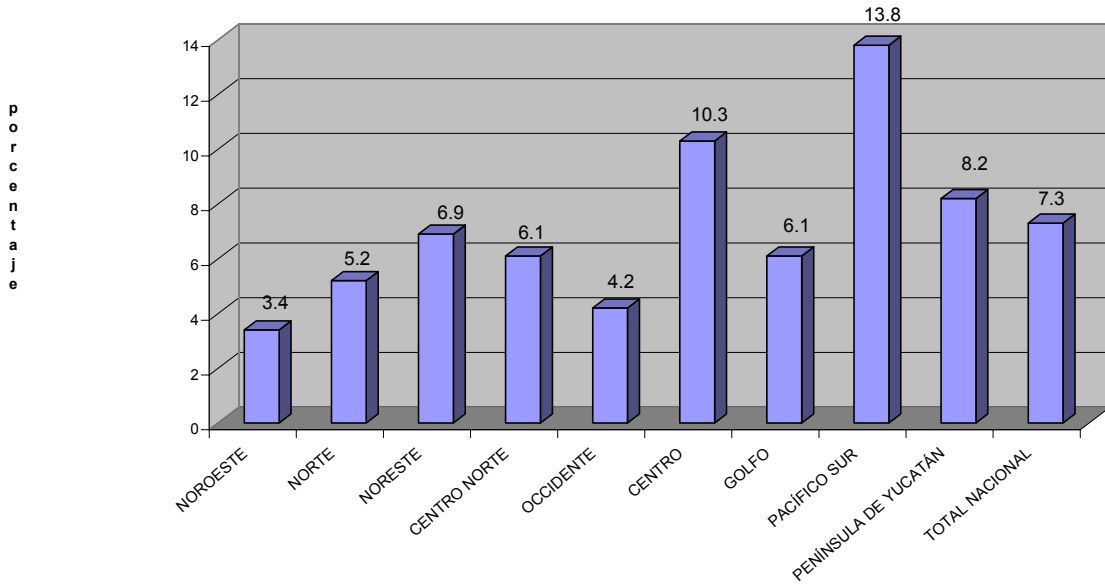


Gráfica 6



Fuente: elaborado en base al cuadro 4

Niños menores de 5 años con peso insuficiente en México por regiones: 2000



Fuente: elaborado en base al cuadro 4